

EPIS :



Pour garantir une installation correcte de la barrière, veuillez suivre les instructions données dans ce document.

Le sol où est placée la barrière doit être en bon état, ne doit pas être en pente, sans trous en surface.

Pack de la barrière	
	2
	1
	14 (200H)
	16 (300H)
	2
	4
	8

EPIS :



	<p>1</p>
	<p>1</p>
	<p>1</p>
	<p>1</p>
<p>Pack du panneau métallique</p>	
	<p>2</p>
	<p>4</p>
	<p>8</p>
	<p>4</p>
	<p>4</p>
	<p>4</p>
	<p>4</p>

EPIS :



ÉTAPE 1

1

Démontez toutes les vis d'un côté et retirez la protection du premier support.

2

Retirez la partie supérieure de la base du roulement.

3

Placez la partie inférieure de la protection des deux roulements dans les vis, comme sur l'image.



EPIS :



ÉTAPE 2



Une fois le support démonté, procédez à sa mise en place sur l'emplacement. Assurez-vous que la pièce est parallèle au mur. Veillez également à ce que le panneau d'acier s'insère correctement entre le support et le mur.

ÉTAPE 3

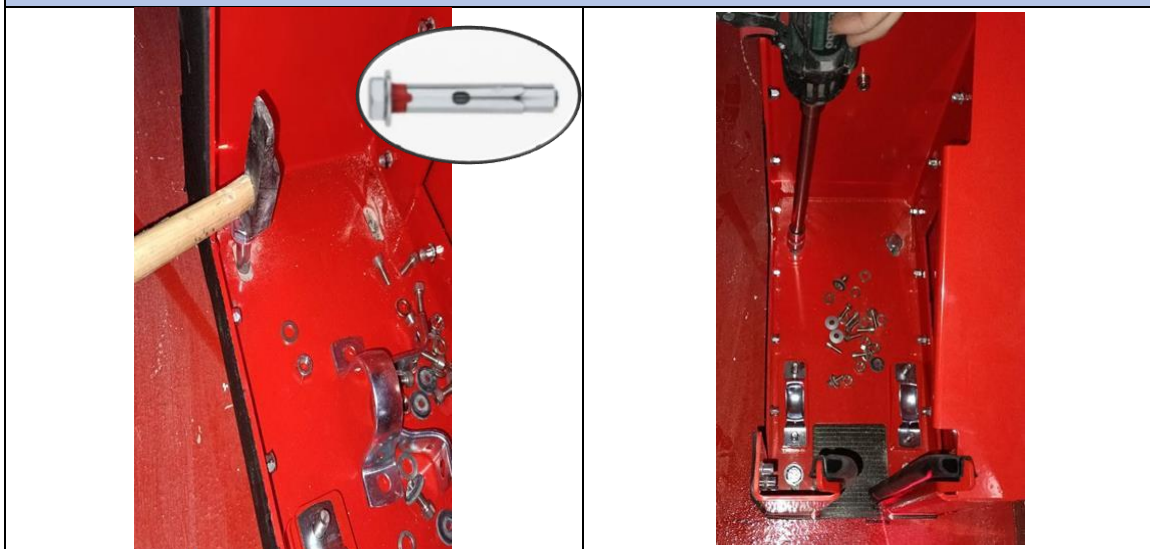


Marquez ensuite le milieu des 6 trous oblongs et percez-les avec une mèche à béton de 12 mm

EPIS :



ÉTAPE 4



Enfin, à l'aide d'un marteau, placez les 6 ancrages métalliques et serrez-les.

ÉTAPE 5





Joignez les trois parties de la barrière. Le bras avant comporte toutes les vis nécessaires pour l'assembler.

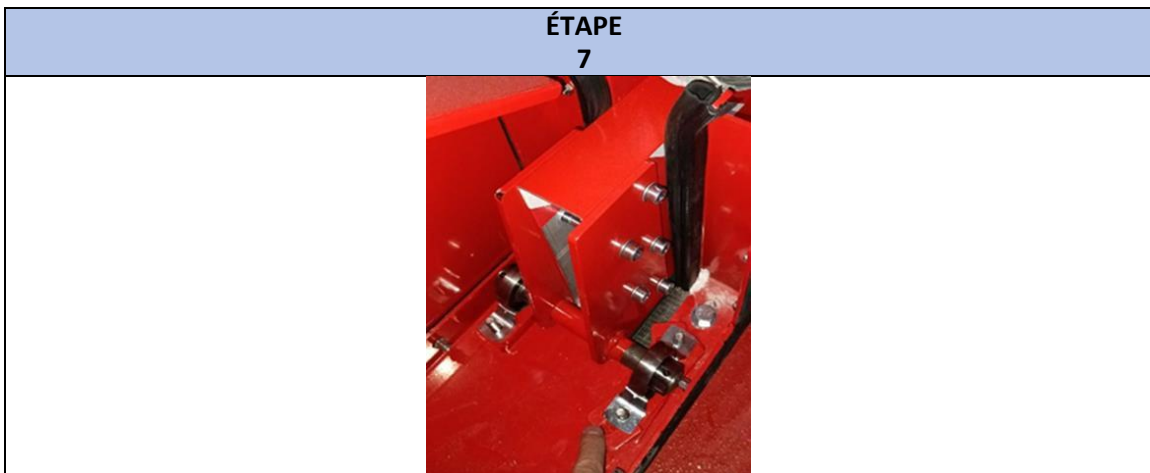
EPIS :



ÉTAPE 6

1	Démontez toutes les vis de la protection opposée du deuxième support	 
2	Retirez la partie supérieure de la base du roulement.	
3	Placez la partie inférieure de la protection des deux roulements dans les vis, comme sur l'image.	

ÉTAPE 7



INSTALLATION DE LA BARRIÈRE PIVOTANTE À SUPPORT DE CHARGEMENT

Code :

303

F.U.M. : 04/01/2023

EPIS :



Placez les deux bras de la barrière sur son support de roulement. Serrez le bras qui se trouve sur le support fixe pour l'empêcher de bouger pendant l'installation de l'autre support.

EPIS :



ÉTAPE 8



Maintenez la distance entre les bras de façon à ce qu'ils soient complètement parallèles. Une fois qu'elle est positionnée, déplacez la barrière et répétez l'**ÉTAPE 3** pour le deuxième support et ajustez le caoutchouc en suivant les instructions :

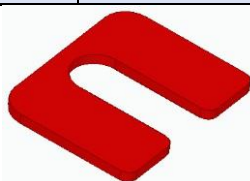
ÉTAPE 9



A



B



S'il y a une petite pente sur la partie support de la barrière (image A), ajoutez cette pièce sous le couvercle du roulement. Sinon, si le support se trouve sur la partie inférieure de la pente (image B), retirez cette plaque.



INSTALLATION DE LA BARRIÈRE PIVOTANTE À SUPPORT DE CHARGEMENT

Code :

303

F.U.M. : 04/01/2023

EPIS :



Après avoir ajusté la barrière sur le support, placez la partie supérieure du roulement et serrez-la.

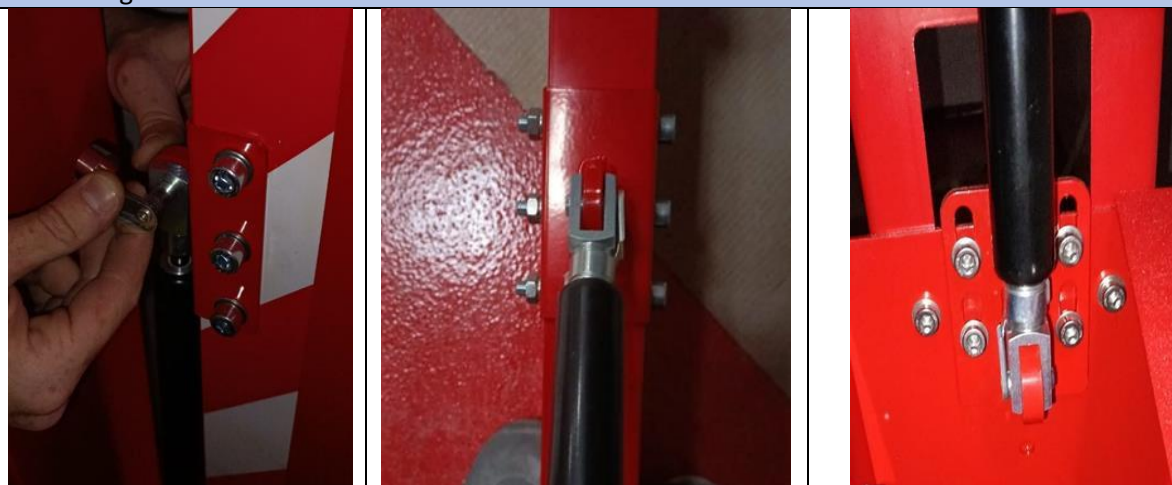
EPIS :



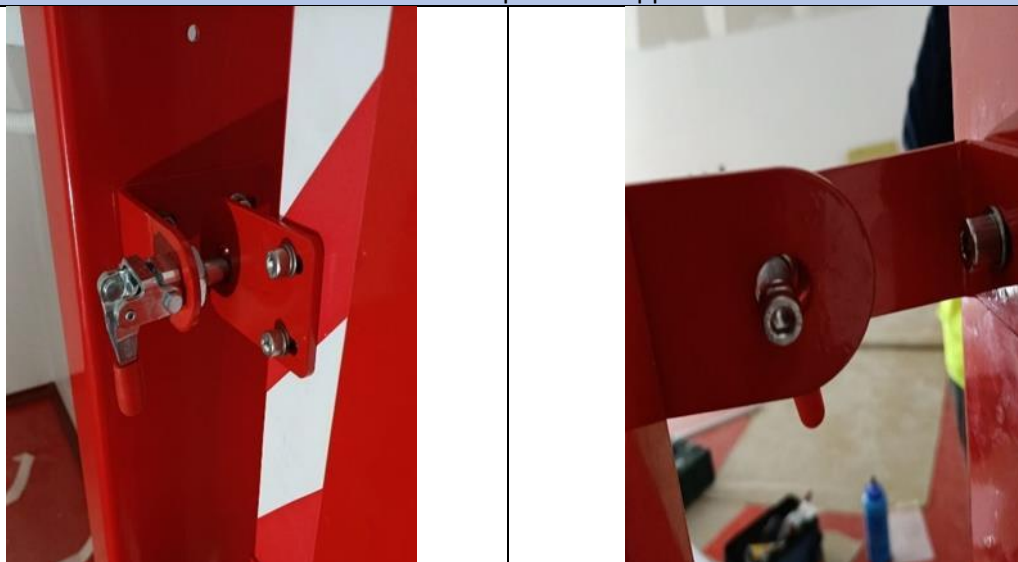
ÉTAPE 10



L'étape suivante consiste à installer le ressort à gaz. Fixez d'abord la partie du cylindre sur le support. La pièce où est fixé le ressort à gaz doit être lâche, ainsi il sera plus facile d'installer l'autre partie du ressort à gaz sur la barrière.



Deuxièmement, soulevez la barrière et fixez le ressort à gaz de la tige de piston. Vérifiez que le mouvement de la barrière est correct et fixez la pièce de support.



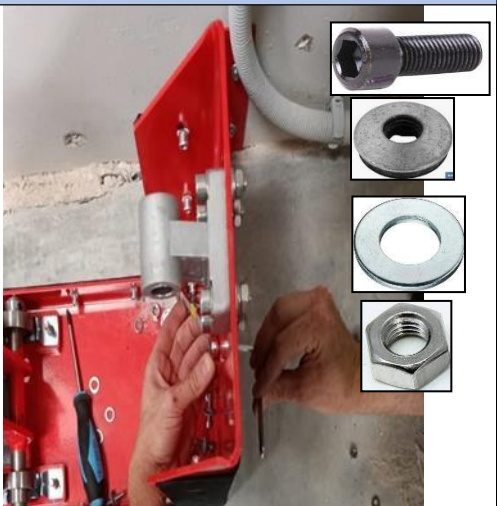
Enfin, ajustez la barrière et le levier du support, afin que la barrière puisse rester ouverte.



ÉTAPE



Une fois que tout est fixé au sol, placez le panneau métallique sur chaque support, et marquez-le sur le mur. Utilisez la perceuse avec un foret de 8 mm.



Percez ensuite chaque support avec un foret métallique de 6,5 mm. Ensuite, fixez le panneau métallique et le support avec les vis et placez la rondelle EPDM sur la partie extérieure.

ÉTAPE 12



EPIS :



Placez l'ancrage intermédiaire en face de chaque crochet. Utilisez un foret de 12 mm, puis une mèche de 68 mm.



Enlevez le béton avec un ciseau à froid et placez l'ancrage intermédiaire avec l'ancrage métallique fourni.



Serrez le morceau de l'ancre avec une clé de serrage. Réglez le crochet de manière à ce que le caoutchouc EPDM soit comprimé d'**au moins 3 mm**.

Si, après le réglage du crochet, la compression du caoutchouc est inférieure à ce qui est requis, réglez à nouveau la barrière des roulements.

EPIS :



ÉTAPE 13



Placez le silicone le long du périmètre du support, du récepteur, des panneaux métalliques et de tous les espaces. Il doit être placé des deux côtés. Utilisez un gant, et avec votre doigt, fixez le silicone le long du périmètre.



N'oubliez pas d'utiliser un spray au silicone sur les profilés EPDM.